



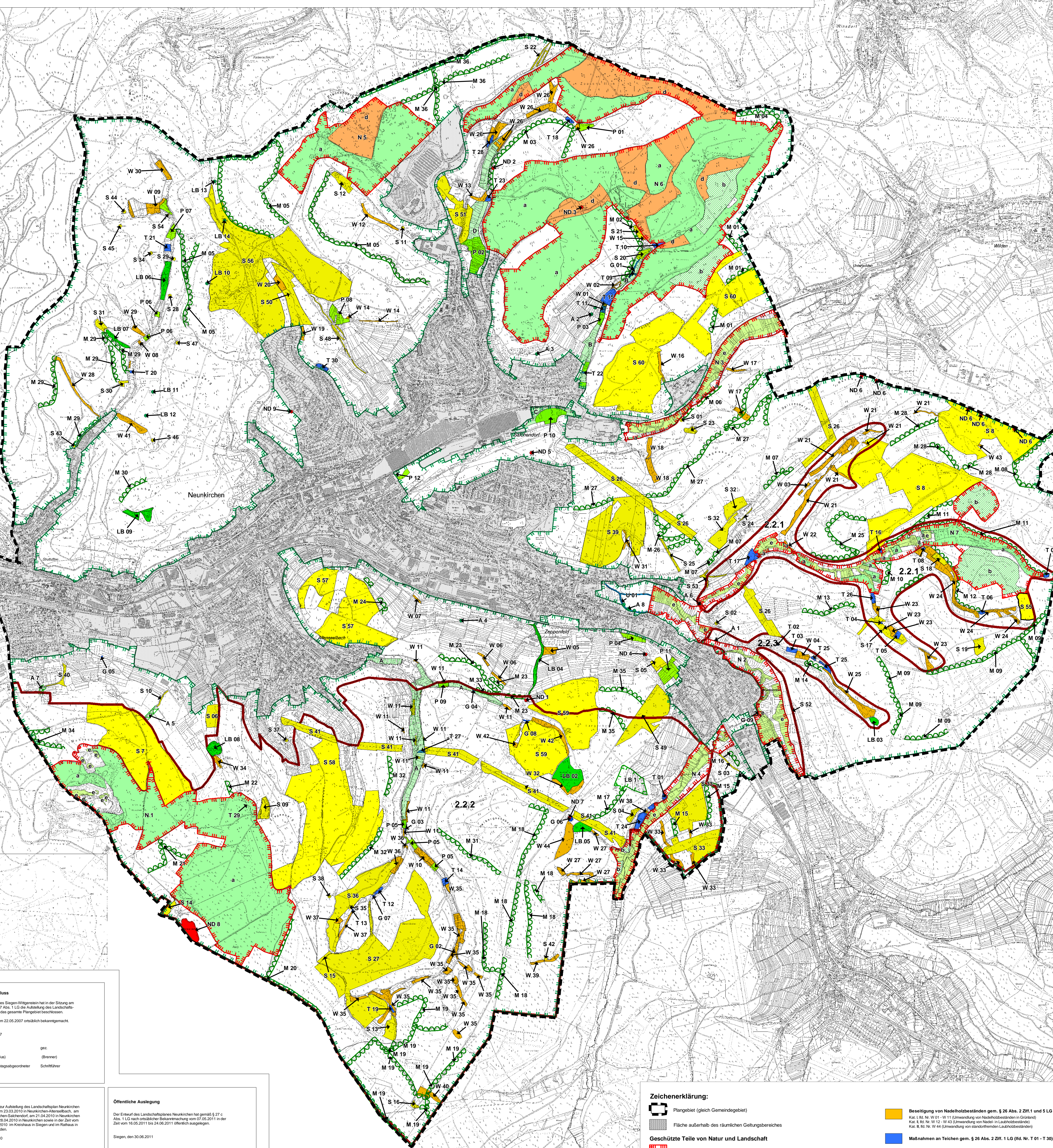
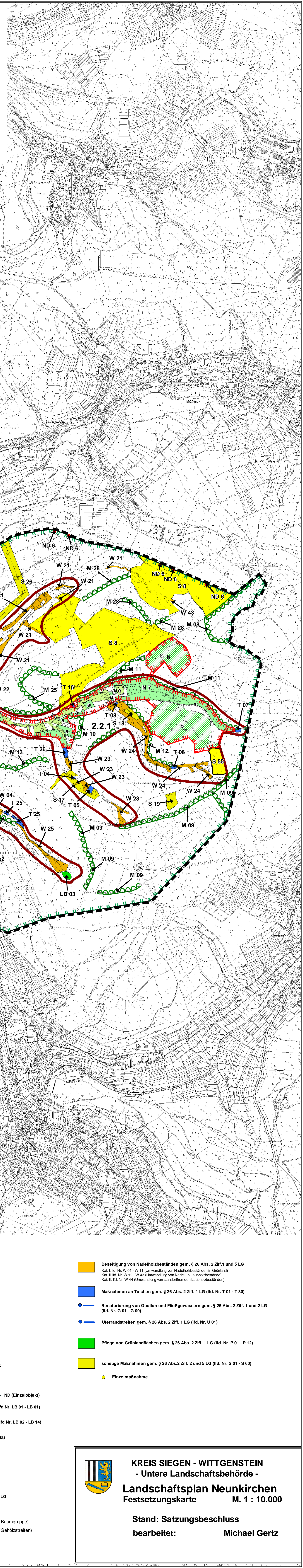
KREIS SIEGEN - WITTGENSTEIN

LANDSCHAFTSPLAN NEUNKIRCHEN

M.: 1 : 10.000

- FESTSETZUNGSKARTE -

Stand: 11.08.2012



Aufstellungsbeschluss
Der Kreistag des Kreises Siegen-Wittgenstein hat in der Sitzung am 22.09.2007 gemäß § 27 Abs. 1 LG die Aufstellung des Landschaftsplanes Neunkirchen für das gesamte Planungsgebiet beschlossen.
Der Beschluss wurde am 22.05.2007 öffentlich bekanntgemacht.
Siegen, den 29.05.2007
gez. gez. gez.
(Bauer) (Kofas) (Brenner)
Landrat Kreisverwaltungsreferent Schriftführer

Bürgerbeteiligung
Die Bürgerbeteiligung zur Aufstellung des Landschaftsplanes Neunkirchen hat gemäß § 27 Abs. 1 LG am 23.03.2010 in Neunkirchen-Mittelbach, am 13.04.2010 in Neunkirchen-Sachsenhof, am 21.04.2010 in Neunkirchen-Walden, und am 28.04.2010 in Neunkirchen-Süd in der Zeit von 22.03.2010 bis 30.04.2010 im Kreishaus in Siegen und im Rathaus in Neunkirchen stattgefunden.
Siegen, den 04.05.2010
gez.
(Klinkert)
Dietmerien

Öffentliche Auslegung
Der Entwurf des Landschaftsplanes Neunkirchen hat gemäß § 27 Abs. 1 LG nach öffentlicher Bekanntmachung vom 07.05.2011 in der Zeit vom 16.05.2011 bis 24.06.2011 öffentlich ausgestellt.
Siegen, den 30.06.2011
gez.
(Bauer)
Landrat

Beteiligung der Träger öffentlicher Belange
Die Beteiligung der Träger öffentlicher Belange zur Aufstellung des Landschaftsplanes Neunkirchen ist gemäß § 27 Abs. 1 LG durch Schreiben vom 12.03.2010 erfolgt.
Siegen, den 04.05.2010
gez.
(Klinkert)
Dietmerien

Satzungsbeschluss
Der Landschaftsplan Neunkirchen ist gemäß § 16 Abs. 2 LG LV in § 5 Abs. 1 und § 26 Abs. 1 BauNVO in der Fassung des Beschlusses des Kreistages vom 11.08.2012 sowie Ort und Zeit der öffentlichen Auslegung des Landschaftsplanes öffentlich bekannt gemacht worden.
Mit dieser Bekanntmachung ist der Landschaftsplan Neunkirchen in Kraft getreten.
Siegen, den 17.09.2012
gez.
(Bauer)
Landrat

Inkrafttreten
Gemäß § 28a LG ist die Durchführung des Anordnungsverfahrens für den Landschaftsplan Neunkirchen bei der Bezirksregierung Arnsberg am 11.08.2012 sowie Ort und Zeit der öffentlichen Auslegung des Landschaftsplanes öffentlich bekannt gemacht worden.
Mit dieser Bekanntmachung ist der Landschaftsplan Neunkirchen in Kraft getreten.
Siegen, den 17.09.2012
gez.
(Bauer)
Landrat

Offenlegungsbeschluss
Der Kreistag des Kreises Siegen-Wittgenstein hat in der Sitzung am 08.04.2011 gemäß § 27c Abs. 1 LG die Offenlegung des Entwurfs des Landschaftsplanes Neunkirchen beschlossen.
Siegen, den 08.04.2011
gez. gez.
(Bauer) (Brenner)
Landrat Schriftführer

Anzeige bei der Bezirksregierung Arnsberg
Der Landschaftsplan Neunkirchen ist der Höheren Landschaftsbehörde mit Schreiben vom 09.05.2012 gemäß § 28 Abs. 1 LG angezeigt worden. Mit Mitteilung vom heutigen Tage, AZ: 511/12 wurde mitgeteilt, dass keine Verletzungen von Rechtsvorschriften geltend gemacht werden.
Arnsberg, den 10.07.2012
gez.
(Schaberg)
Dietmerien

Zeichenerklärung:

- Planungsgebiet (gleich Gemeindegebiet)
- Fläche außerhalb des räumlichen Geltungsbereichs
- Geschützte Teile von Natur und Landschaft**
 - Naturschutzgebiet gem. § 23 BNatSchG (Hd. Nr. N 01 - N 7)
 - Teilflächen / Zonen
 - Zone a (Wald-Landbiodiversitätsfördernde)
 - Zone b (Wald-Kahlschlaggebiet und Laubbiodiversitätsfördernde)
 - Zone c (Pflanz- und Entwicklungsmaßnahmen)
 - Zone d (Pflanz- und Entwicklungsmaßnahmen)
 - Zone e (Sonderregelungen zur Grünlandsnutzung)
 - Landschaftsschutzgebiet - LSG Neunkirchen gem. § 26 BNatSchG
 - Umbuchverbot im Landschaftsschutzgebiet A - D
 - Naturdenkmal gem. § 28 BNatSchG (Flächenobjekt) • ND (Einzelobjekt)
 - geschützter Landschaftsbestandteil gem. § 29 BNatSchG (Kat. I, Hd. Nr. LB 01 - LB 01)
 - Schutz der tatsächlich vorhandenen Einzelelemente
 - geschützter Landschaftsbestandteil gem. § 29 BNatSchG (Kat. II, Hd. Nr. LB 02 - LB 14)
 - flächendeckender Schutz
 - LB (lineares Objekt) • LB (Einzelobjekt)
- Pflege- und Entwicklungsmaßnahmen gem. § 26 LG**
 - Raum für Pflege- und Entwicklungsmaßnahmen gem. § 26 Abs. 3 LG 2.2.1 - 2.2.3
 - Anpflanzungen gem. § 26 Abs. 2 Ziff. 2 LG (Hd. Nr. A 01 - A 08)
 - Anpflanzungen (Baumreihe)
 - Anpflanzungen (Baumgruppe)
 - Anpflanzungen (Einzelbaum)
 - Anpflanzungen (Gebölzstreifen)
 - Anlage und Entwicklung von Waldmänteln und -rändern gem. § 26 Abs. 2 Ziff. 1 LG (Hd. Nr. M 01 - M 39)
- Beseitigung von Nadelholzbeständen gem. § 26 Abs. 2 Ziff. 1 und 5 LG**
 - Kat. I, Hd. Nr. W 01 - W 11 (Umwandlung von Nadelholzbeständen in Grünland)
 - Kat. II, Hd. Nr. W 12 - W 43 (Umwandlung von Nadel- in Laubböden)
 - Kat. III, Hd. Nr. W 44 (Umwandlung von standortfremden Laubböden)
- Maßnahmen an Teichen gem. § 26 Abs. 2 Ziff. 1 LG (Hd. Nr. T 01 - T 30)**
 - Renaturierung von Quellen und Fließgewässern gem. § 26 Abs. 2 Ziff. 1 und 2 LG (Hd. Nr. G 01 - G 09)
 - Uferstrandstreifen gem. § 26 Abs. 2 Ziff. 1 LG (Hd. Nr. U 01)
- Pflege von Grünlandflächen gem. § 26 Abs. 2 Ziff. 1 LG (Hd. Nr. P 01 - P 12)**
- sonstige Maßnahmen gem. § 26 Abs. 2 Ziff. 2 und 5 LG (Hd. Nr. S 01 - S 60)**
 - Einzelmaßnahme