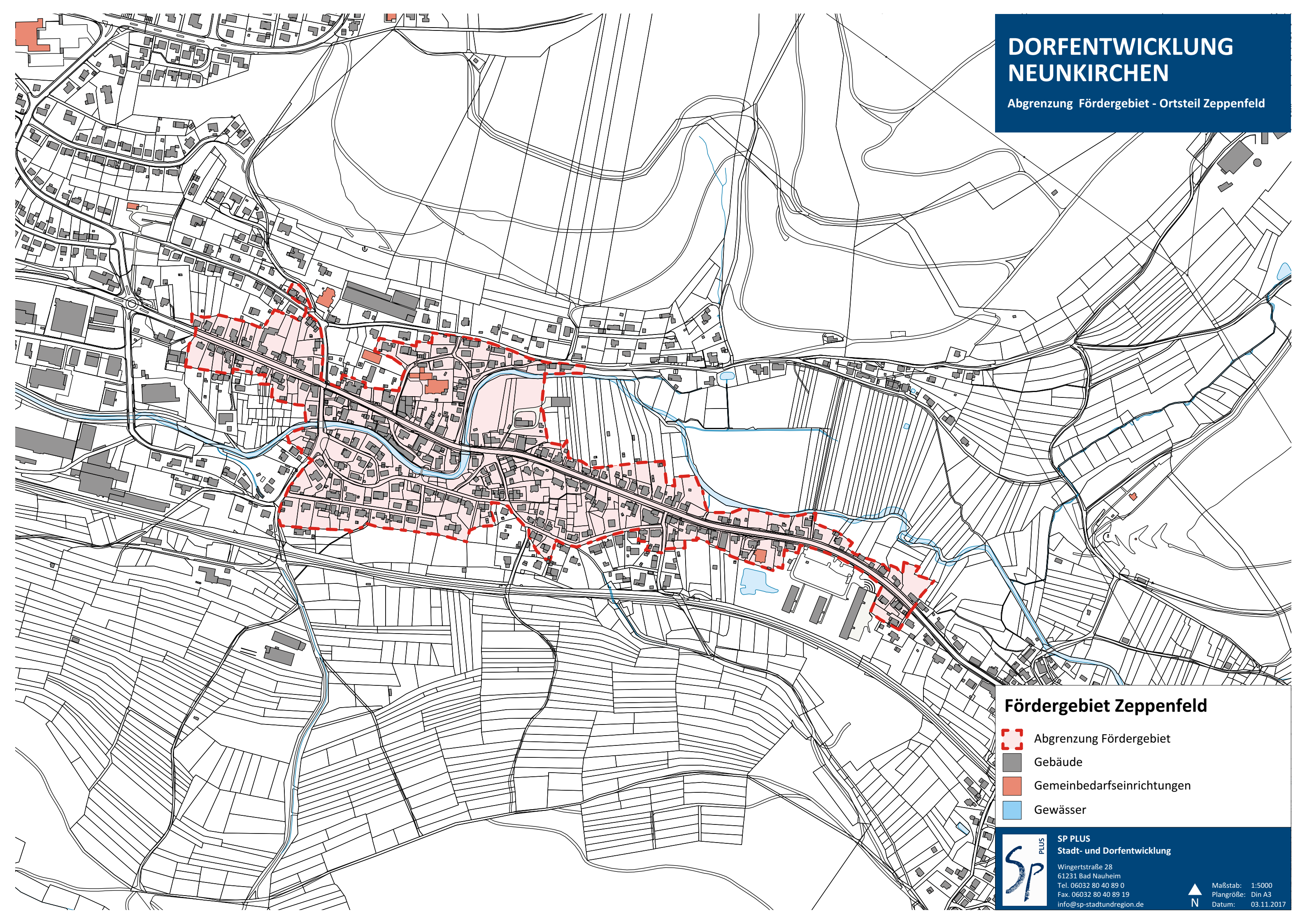






DORFENTWICKLUNG NEUNKIRCHEN

Abgrenzung Fördergebiet - Ortsteil Zeppenfeld



Fördergebiet Zeppenfeld

-  Abgrenzung Fördergebiet
-  Gebäude
-  Gemeinbedarfseinrichtungen
-  Gewässer



SP PLUS
Stadt- und Dorfentwicklung

Wingertstraße 28
61231 Bad Nauheim
Tel. 06032 80 40 89 0
Fax. 06032 80 40 89 19
info@sp-stadtundregion.de



Maßstab: 1:5000
Plangröße: Din A3
Datum: 03.11.2017