

RATHAUSQUARTIER | NEUNKIRCHEN

24. Januar 2023



- ◆ Grundelemente des Entwurfs
- ◆ Neuerungen in der Planung





GRUNDELEMENTE DES ENTWURFS

WETTBEWERBSSTAND | LAGEPLAN

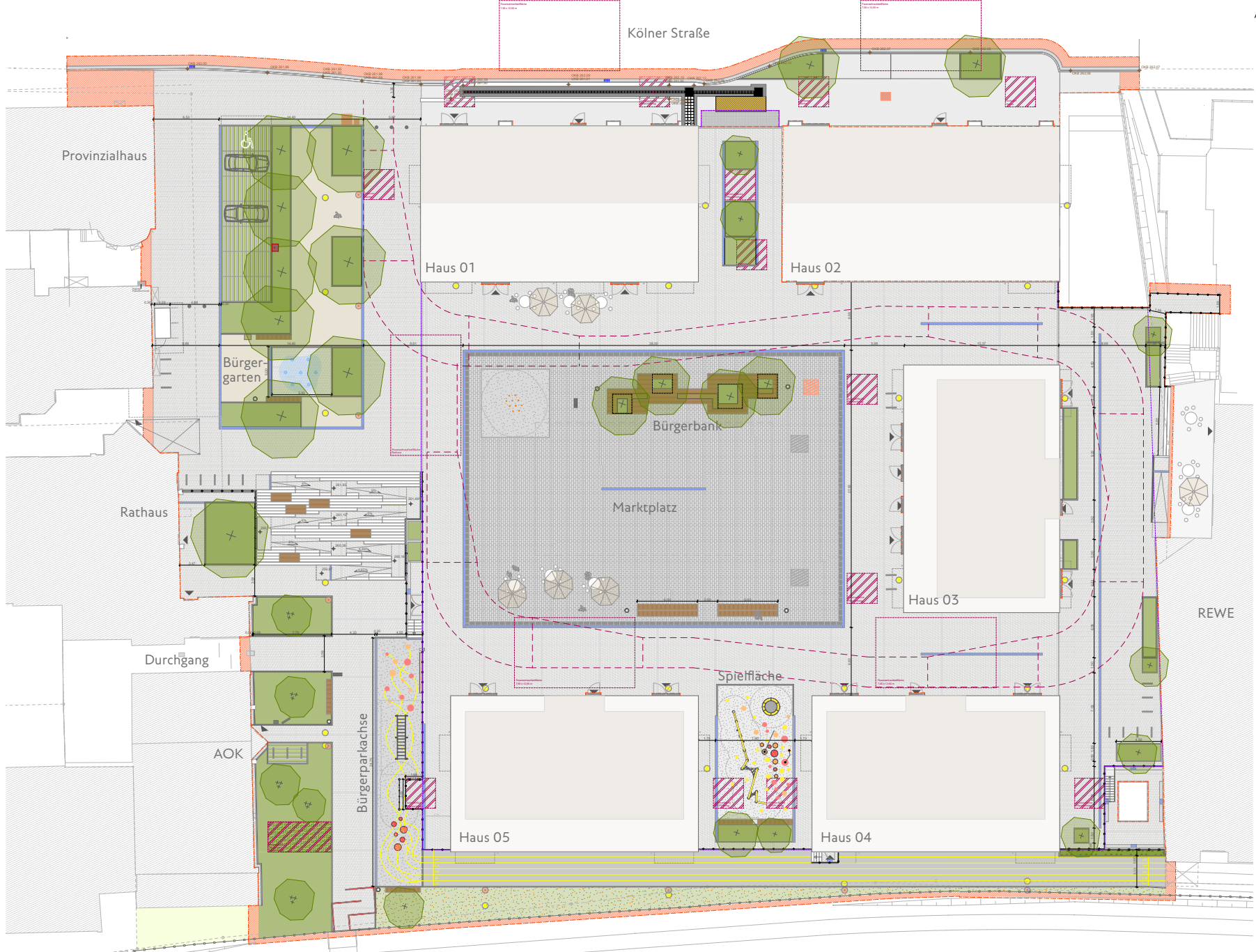


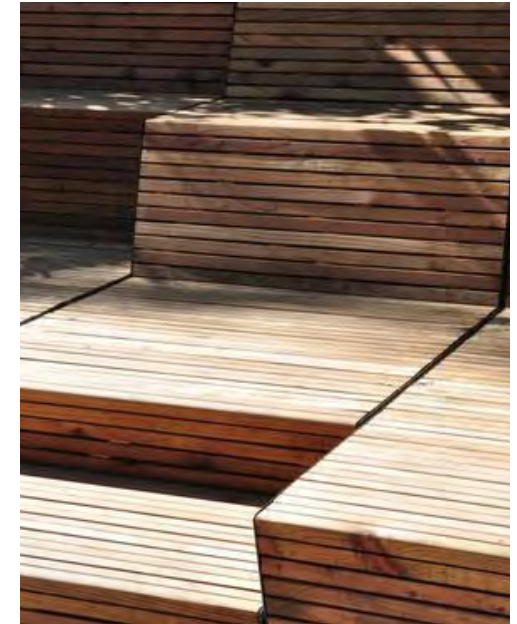


ENTWURF | LAGEPLAN

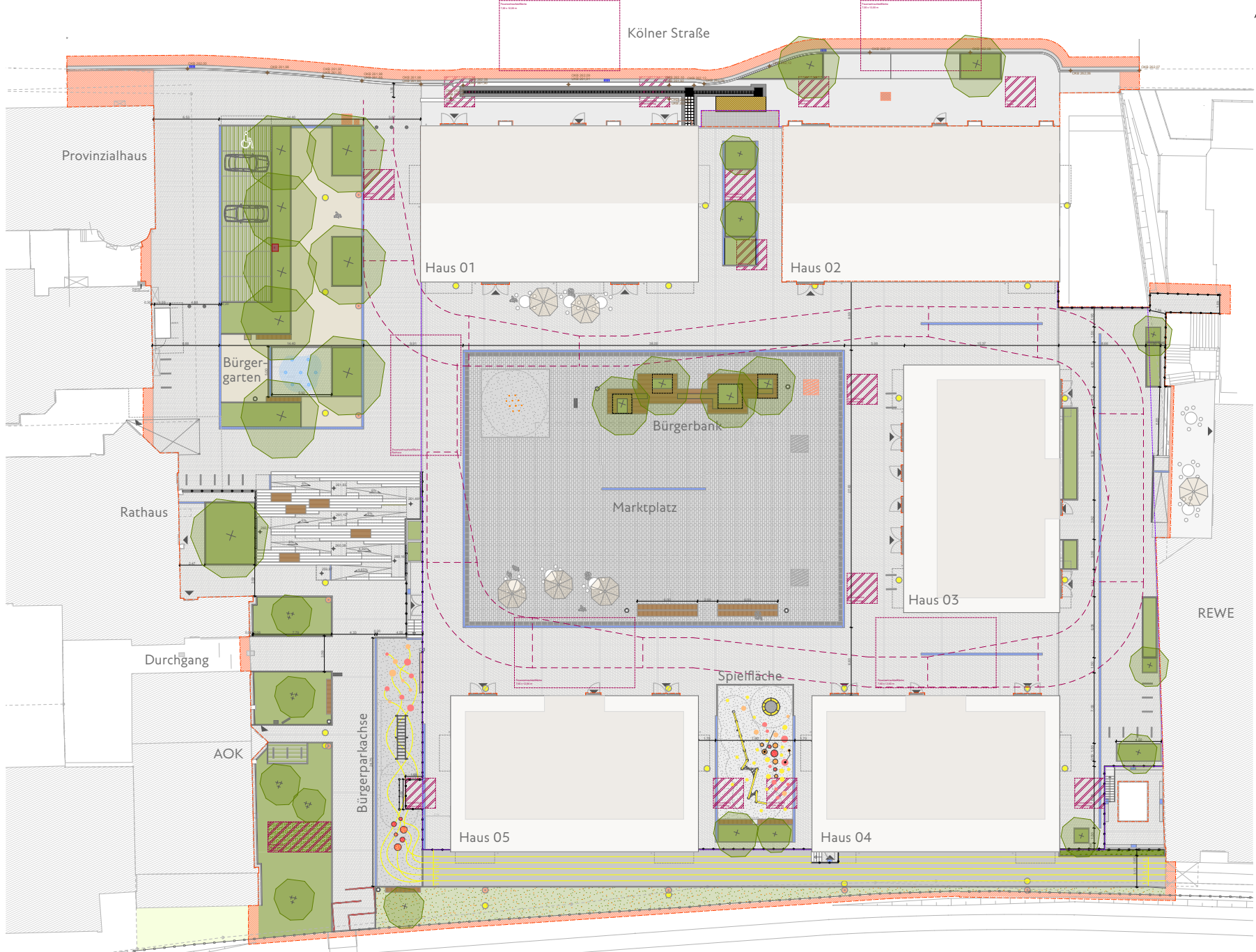






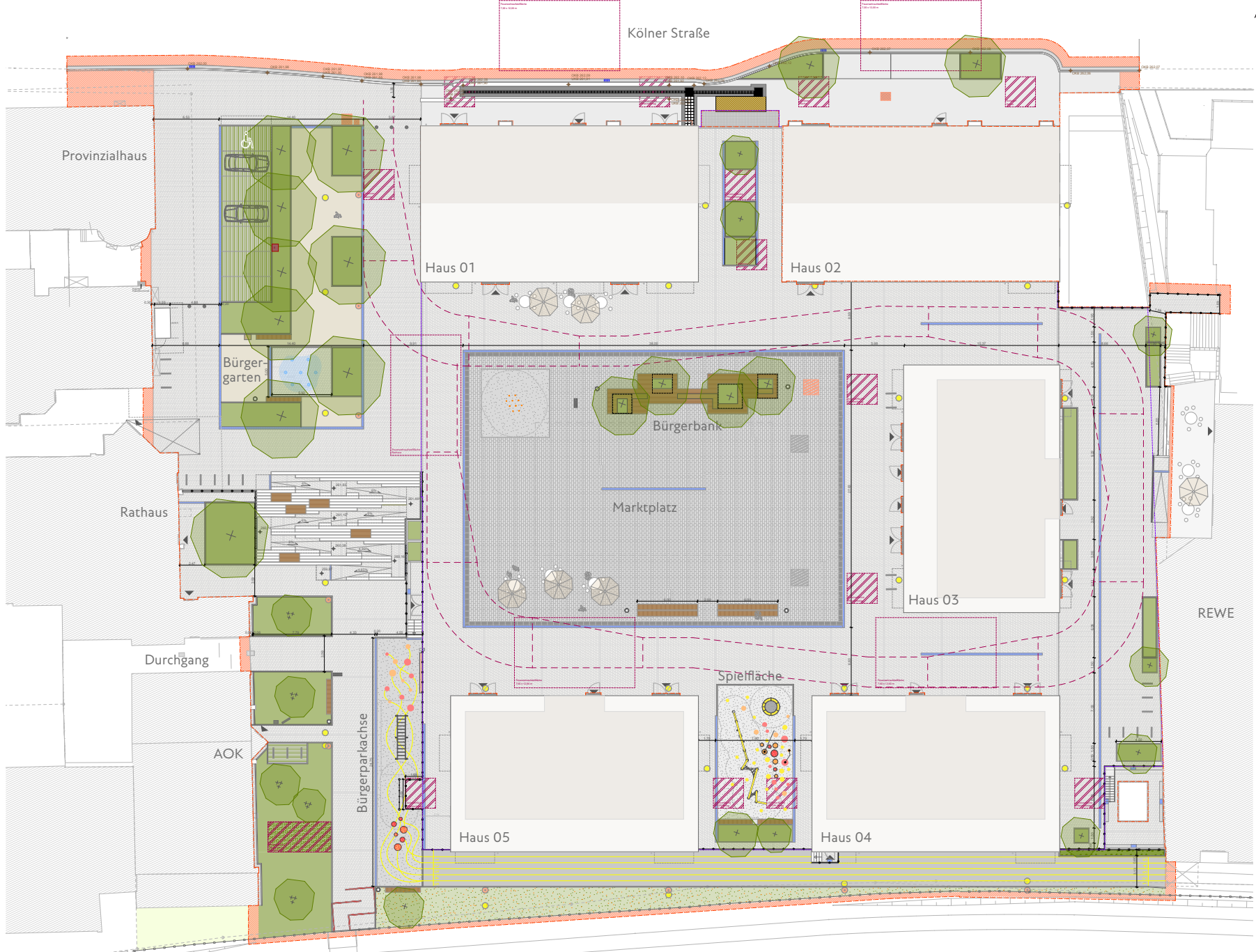




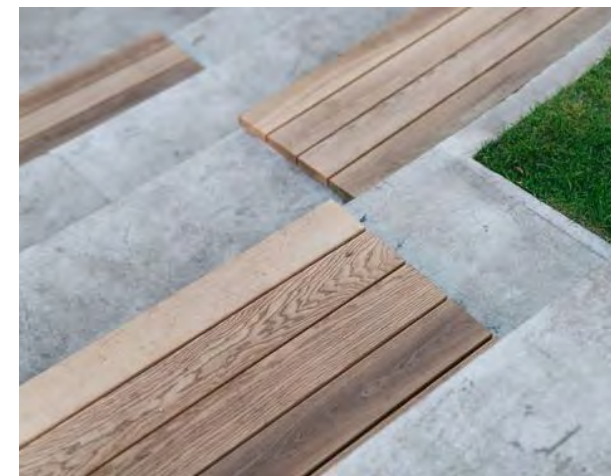


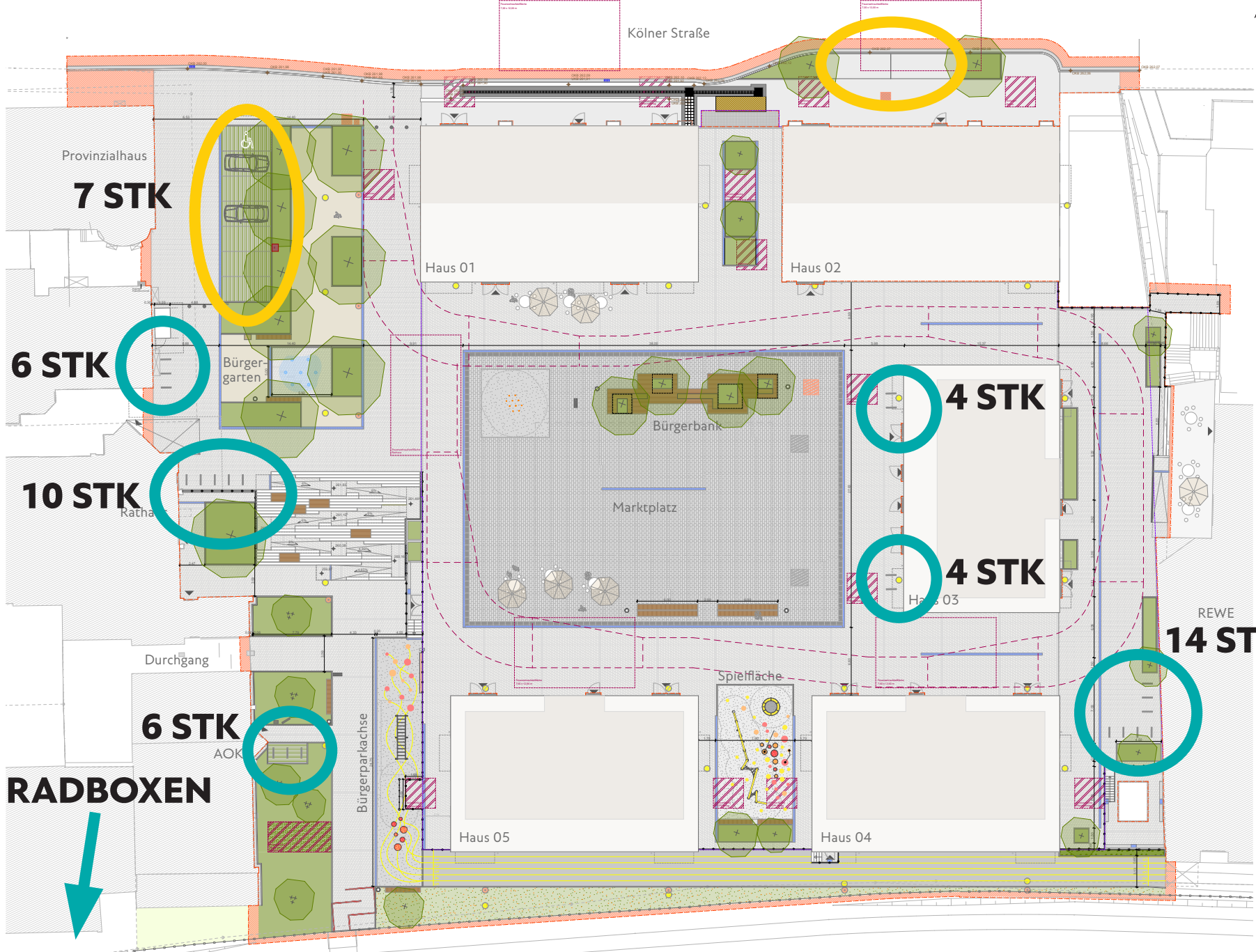












2 STK

7 STK

6 STK

4 STK

10 STK

4 STK

14 STK

6 STK

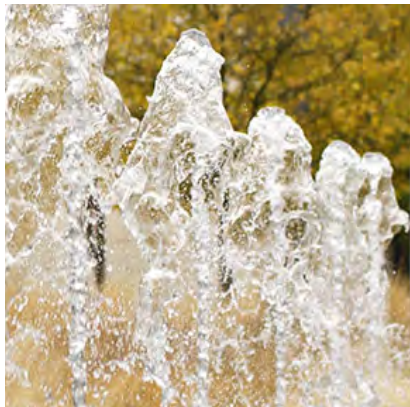
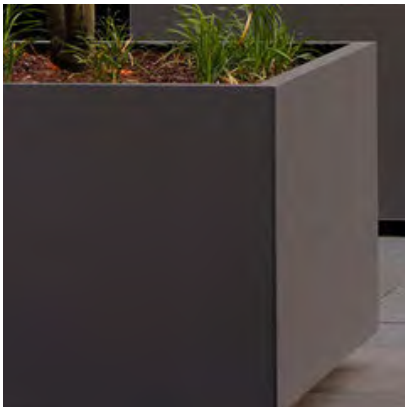
RADBOXEN

STELLPLÄTZE

- FAHRRAD
- PKW



FARBSKALA
FARBSKALA
FARBSKALA





NEUERUNGEN IN DER PLANUNG

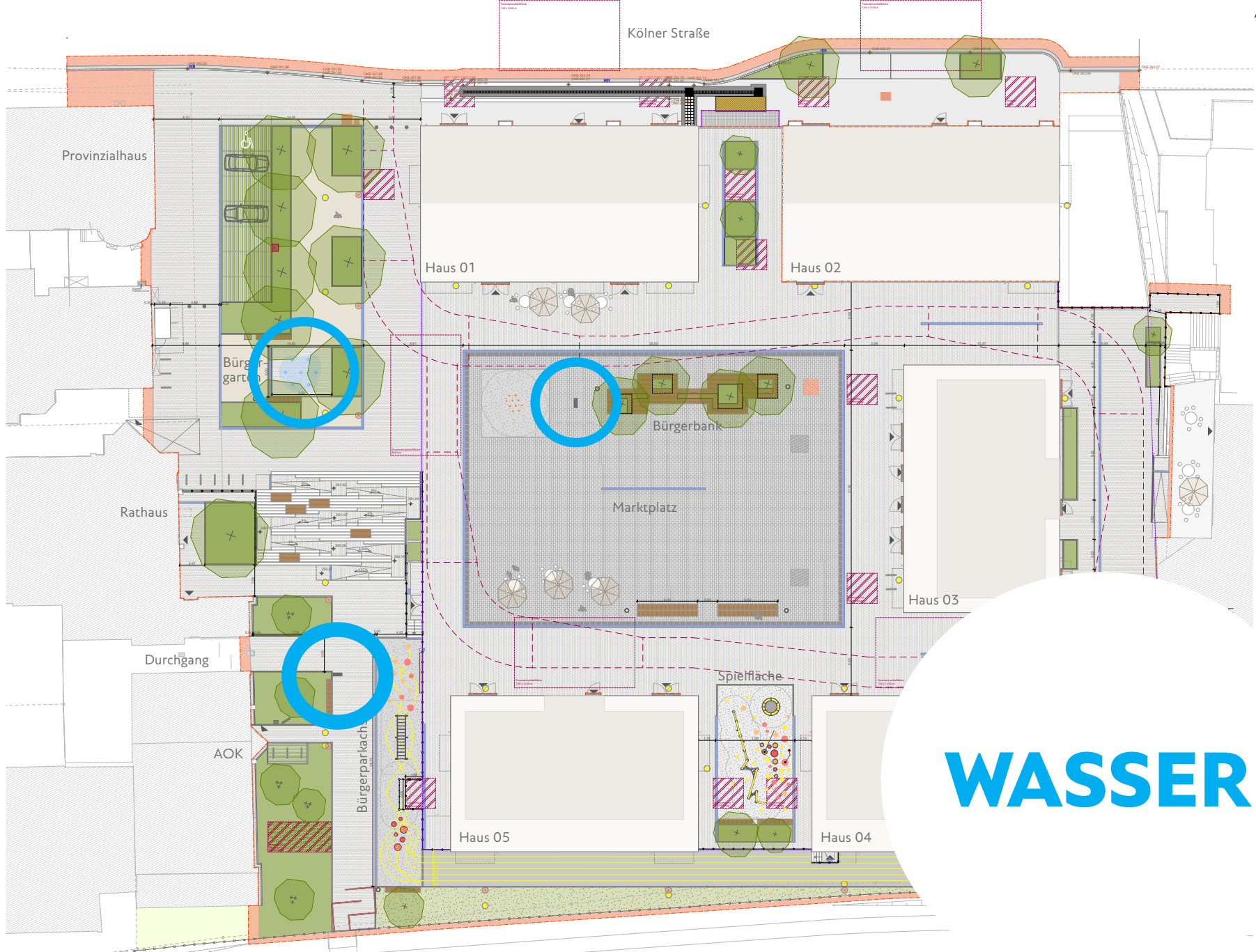
SPIELFLÄCHEN

WASSER

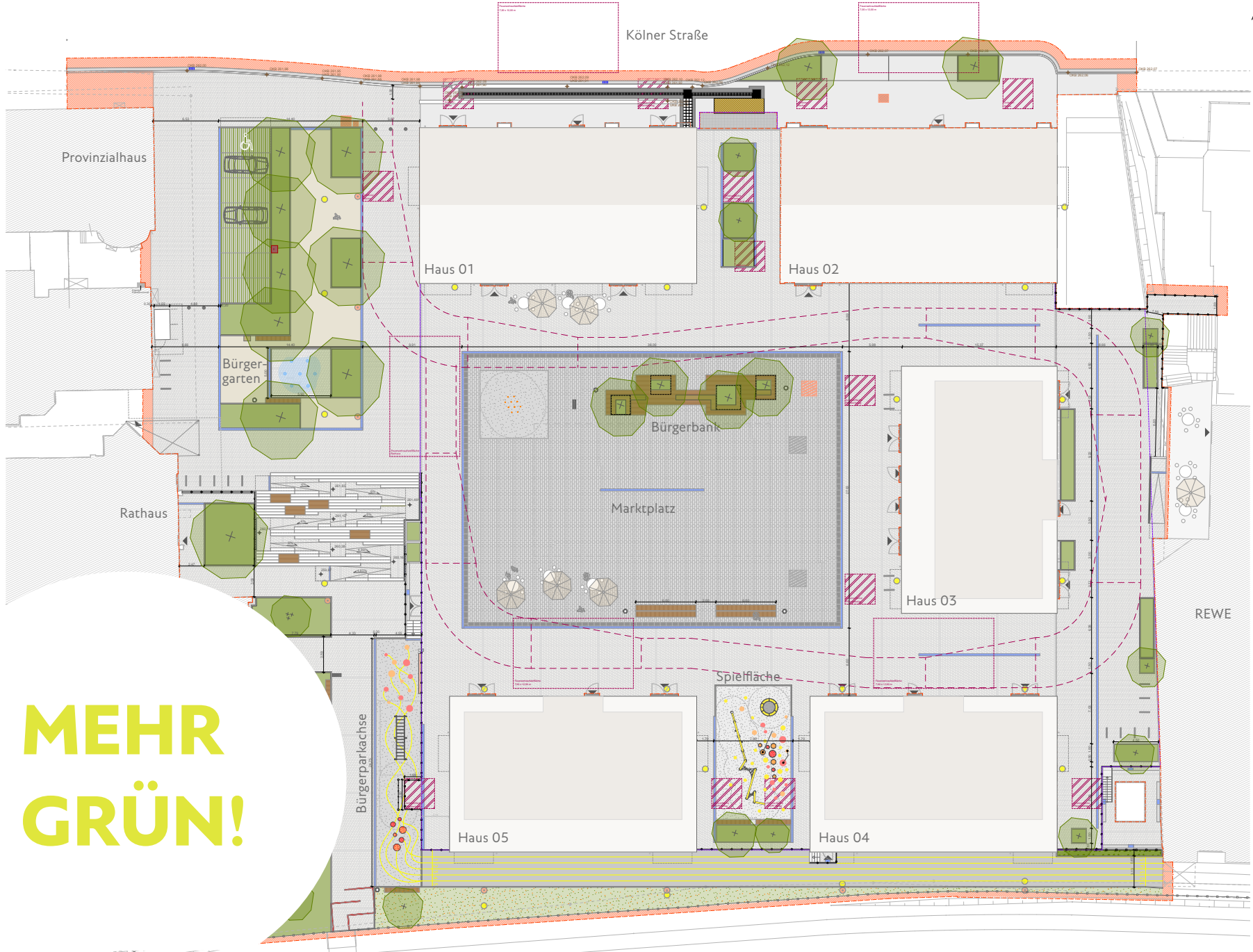
MEHR GRÜN!

SPORT

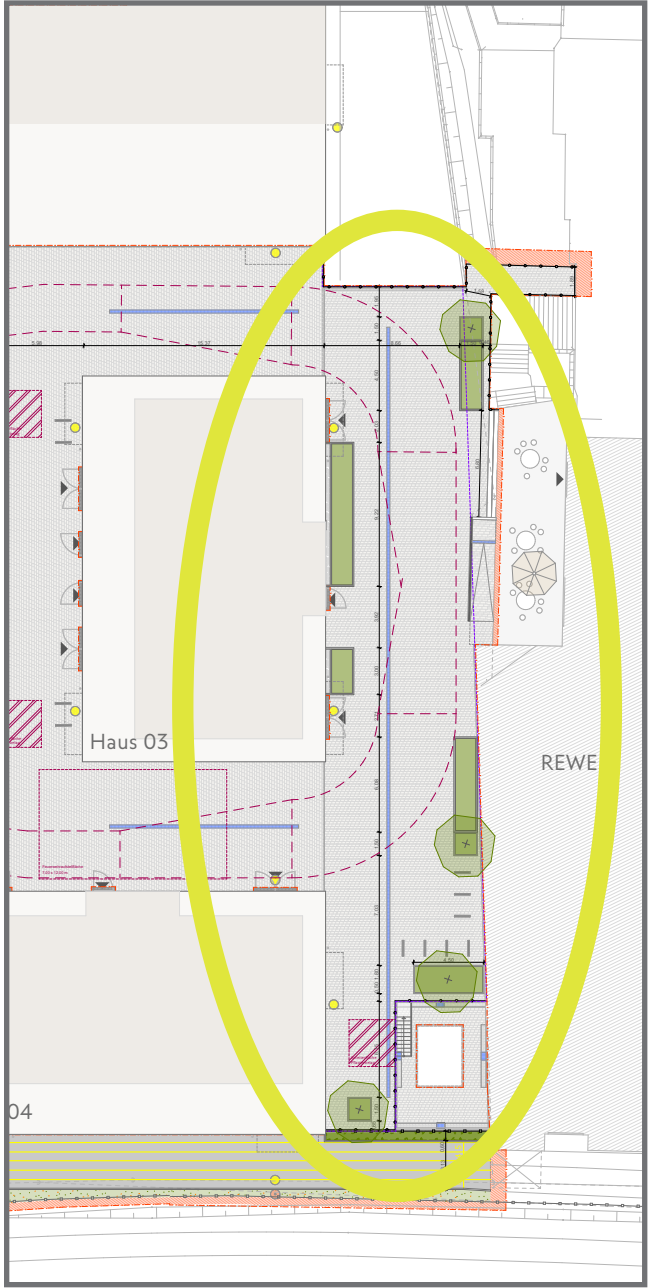
ORTE FÜR JUGENDLICHE







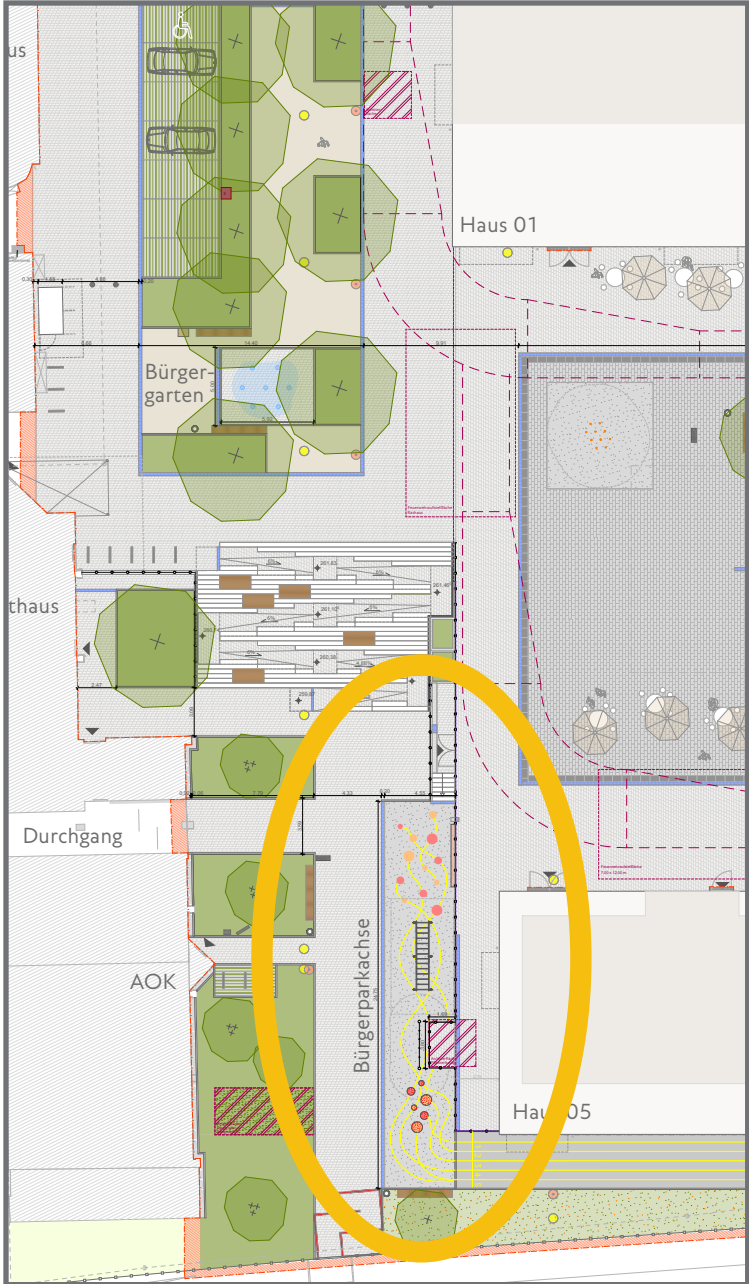
**MEHR
GRÜN!**



**MEHR
GRÜN!**

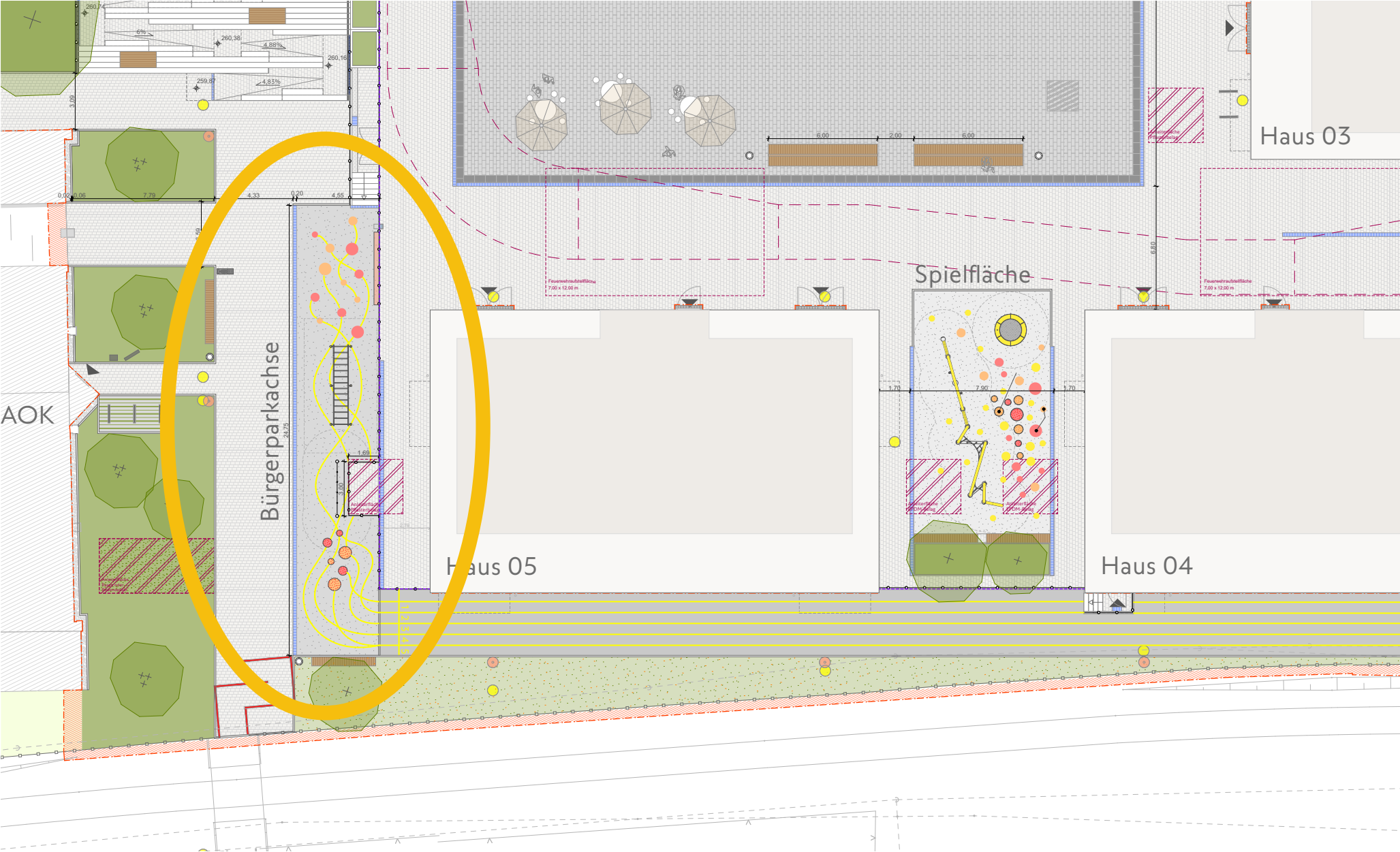


**ORTE FÜR
JUGENDLICHE
SPIELFLÄCHEN
SPORT**









NEUERUNGEN | SPIEL- UND BEWEGUNGSPARCOURS

GREENBOX
LANDSCHAFTS
ARCHITEKTEN





GREENBOX

LANDSCHAFTS
ARCHITEKTEN



GREENBOX LANDSCHAFTSARCHITEKTEN
HUBERTUS SCHÄFER + MARKUS PIEPER PartG mbB

STANDORT KÖLN
GRÜNER WEG 10
50825 KÖLN
TELEFON 0221.98 74 95-10 | FAX 0221.98 74 95-11
WWW.GREENBOX.LA